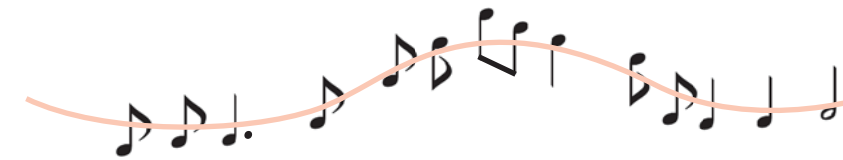


山田耕筰は傷心の中、昭和元年茅ヶ崎市に愛児ら家族と移り住み、茅ヶ崎市の自然と家族愛に心癒され、『赤とんぼ』を始め多くの曲が作曲されました。氏の再起の原点となった茅ヶ崎の自然と家族愛を通し“文化とまちおこし”を行う市民活動として、“没40年「山田耕筰」を讃える会”を引き継いで――“童”茅ヶ崎山田耕筰の会――の活動をしています。

『赤とんぼ』のまち茅ヶ崎



わらべ “童”茅ヶ崎山田耕筰の会



わらべ “童”茅ヶ崎山田耕筰の会

会長: 土井泰彦

事務局: 茅ヶ崎市矢畑43-10 電話: 090-9314-4521 FAX: 0467-86-3763

メール: info@yamada-kousaku.com

ホームページ: <http://www.yamada-kousaku.com>

世界の山田耕筰

日本初の、世界的水準に立つ作曲家。交響曲や交響詩、近代声楽曲やオペラを日本人として初めて作曲し、欧米にも高く評価されている。

作品は後期口マン派風の書法で書かれており、作品数は極めて多い。

「この道」「からたちの花」など、美しい旋律を持った歌曲は教科書にも登場しているため、一般にも馴染みが深く、また指導者としても、日本の楽壇の向上に多大に貢献した。



1918年 ニューヨーク・カーネギーホール



1908年東京音楽学校声楽科を卒業。ベルリン音楽大学に留学し、1914年に帰国、演奏会を開いて自作の交響曲を披露。翌年にそのメンバーで東京フィルハーモニー交響楽団を創設させ、日本の交響楽運動の基礎を築いた。

その後25年には、現在のNHK交響楽団の前身である日本交響楽協会も設立。また、日本楽劇協会を組織し、オペラ運動も行った。

ヨーロッパ、アメリカ、ソビエト(現ロシア)などで自作の指揮を行うなど活発な活動を続け、その功績に対して、日本の文化勲章はもとよりフランスからもレジオン・ド・ヌール勲章(*)を与えられている。

(*)フランスの最高勲章。1802年ナポレオンにより創設

茅ヶ崎と山田耕筰

日本交響楽協会が分裂、失意の中、茅ヶ崎に移り住み、愛児と過ごしたこの茅ヶ崎の自然が、再び山田耕筰氏の創作意欲を蘇らせている。

争闘の渦を逃れて松翠香る茅ヶ崎の砂丘に愛児らと心ゆくまで遊び戯るゝとき、月夜遠浪の音に聴きほれて茅屋のヴェランダに仰臥するとき、煩忙な、あまりに煩忙な公的生活によって阻まれてゐた私の創作意は、私の過去の生活に於いてかつて味解し得なかつた清澄な心境と静寂の聖座にぬかづく心とに促されて、生々として萌え出づるのでありました。

晴朗な湘南茅ヶ崎の気。その晴朗な気と愛児らの素純。それこそは私の胸底に徒らなる永き眠りを強いられていた「歌」に、朗らかな暁の光を点じたのであります。実にこの曲集は私一生の深き思い出となるばかりでなく、私をして過ちなき路を辿らしめた貴き友であるといはねばなりません。私にとっては感謝の歌であり、また凱旋の歌でもあります。

私は今、この曲集を祖国の父と母に、そして愛するコドモに贈るにつけても、切に希ふ。---児らの愛によって生れ出でしこの「父の歓喜の歌」をして、児らの心に培はしめ、更にその果実をして世の多くの悩める父の心を慰め、くもれる母の胸をてらさしめ給へと

昭和二年四月三日
茅ヶ崎南湖の居にて 耕作

(童謡百曲集より)

山田 耕筰 略年表

| | | |
|---------------|----|--|
| 1886年 (明治19年) | 齢 | 6月9日東京本郷に生まれる |
| 1908年 (明治41年) | 22 | 東京音楽学校声楽科卒業 |
| 1910年 (明治43年) | 24 | ドイツ留学、ドイツ王立音楽学院・作曲科入学 |
| | 26 | 日本人初の交響曲「かちどきと平和」を作曲 |
| 1917年 (大正6年) | 31 | 三木露風の詩による「野ばら」を作曲 |
| 1918年 (大正7年) | 32 | ニューヨーク・カーネギーホールにて自作曲を発表・指揮し大成功をおさめる |
| 1926年 (昭和元年) | 40 | 日本交響楽団が分裂、家族とともに茅ヶ崎に移り住む そのころより、茅ヶ崎から東京に向かう電車の中で多くの童謡を作曲 |
| 1927年 (昭和2年) | 41 | 1月29日「赤とんぼ」作曲、『童謡百曲集』を刊行 当時楽団で使用していた楽器は、茅ヶ崎・六道の辻の大工さん(大重工務店)の特設小屋で保管されていた |
| 1956年 (昭和31年) | 70 | 文化勲章を授賞 |
| 1965年 (昭和40年) | 79 | 12月29日生涯を終える |

賛助会員募集のお願い

賛助会員になられた方には、会の情報などをお送りします。
必ず振り込まれた方の名前と住所を事務局に連絡をお願い致します。

★個人会員：一口 3千円より

★法人会員：一口 1万円より

★郵便振替の払込み先

口座番号 00240-4-111095

“童”茅ヶ崎山田耕筰の会

情報提供のお願い

山田耕筰氏が茅ヶ崎市に住んでいた時の情報を収集しています。
年月の中で風化してしまう前に、記録に残しておきたいと思ひます。
<情報提供は、事務局または会員にお願い致します>

“童”茅ヶ崎山田耕筰の会の活動について

- ・山田耕筰作品の演奏会などを企画
- ・広報活動と茅ヶ崎の山田耕筰情報収集活動
- ・情報誌の発行
- ・記念碑の建立

などを計画しています。

